

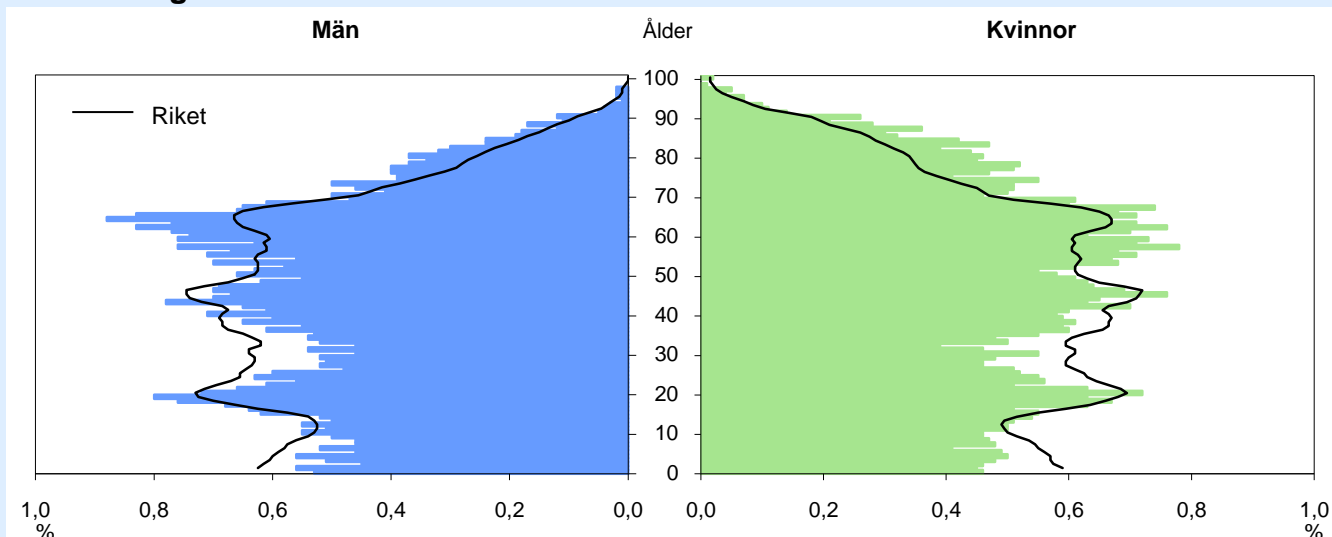
Arvika

2011 Kommunfakta

Landareal: 1 659 kvkm

Invånare per kvkm: 16

Folkmängd 31 december 2010



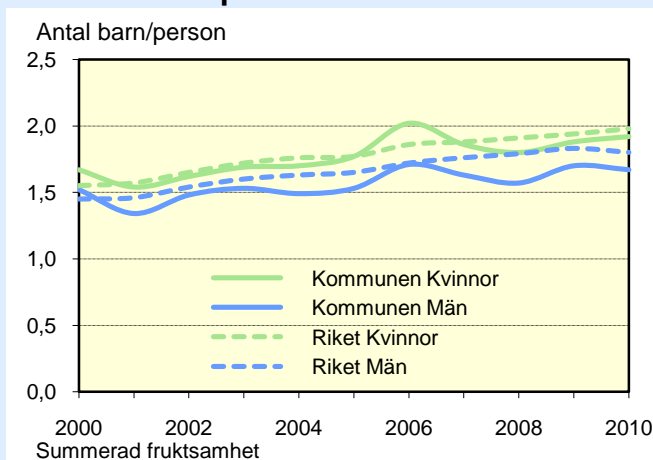
Folkmängd 31 december 2010

Ålder	Procentuell fördelning Kommunen			Riket		
	M	Kv	Tot	M	Kv	Tot
0-6	7	6	7	8	8	8
7-15	9	9	9	10	9	10
16-19	6	5	5	6	5	5
20-24	6	6	6	7	7	7
25-44	23	22	22	27	25	26
45-64	28	27	27	26	25	26
65-79	15	16	16	13	14	13
80-	5	9	7	4	7	5
Totalt, %	100	100	100	100	100	100
Antal (1000)	13	13	26	4 690	4 725	9 416

Befolkningsförändring 2000-2010

År (31/12)	Folkmängd Antal	Födelse- överskott	Flyttnings- överskott	
			M	Kv
2000	26 188	-137	-25	-4
2001	26 192	-140	79	72
2002	26 262	-119	129	70
2003	26 302	-143	113	74
2004	26 275	-130	80	27
2005	26 265	-154	74	67
2006	26 131	-83	8	-57
2007	26 250	-101	118	99
2008	26 176	-108	-19	50
2009	26 100	-92	-4	23
2010	26 034	-73	-35	47

Födda barn per kvinna/man



Flyttningar 2010

	Män	Kvinnor
Antal inflyttningar	432	513
från övriga kommuner i länet	186	206
från övriga län	156	195
från utlandet	90	112
Därav 18-24 år	106	177
Antal utflyttningar	467	466
till övriga kommuner i länet	176	175
till övriga län	216	240
till utlandet	75	51
Därav 18-24 år	157	199
Flyttningsnetto	-35	47

Födda och döda 2010

Antal	Män	Kvinnor
Födda	140	118
Döda	143	188

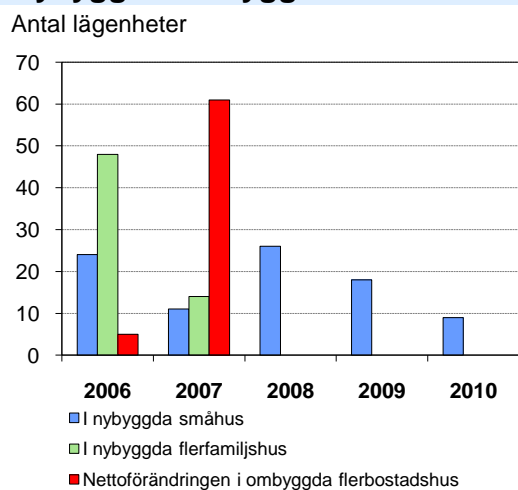
Utrikes födda 2010

Andel (%) av de boende i	M	Kv	Tot
Kommunen	9	11	10
Riket	14	15	15

Mandat i kommunfullmäktige

Partier	Antal mandat vid valet			
	2006		2010	
	Män	Kvinnor	Män	Kvinnor
Moderata samlingspartiet	6	2	8	2
Centerpartiet	4	2	2	3
Folkpartiet liberalerna	2	1	2	1
Kristdemokraterna	2	0	1	0
Miljöpartiet de gröna	2	0	0	2
Socialdemokraterna	12	11	12	11
Vänsterpartiet	2	1	2	1
Sverigedemokraterna	2	0	1	1
Övriga partier	0	0	0	0
Samtliga partier	32	17	28	21

Nybyggda/ombyggda bostäder



Befolkningen efter utbildningsnivå 31 december 2010

Utbildningsnivå	Procentuell fördelning								
	Kommunen			Länet			Riket		
	M	Kv	Tot	M	Kv	Tot	M	Kv	Tot
Förgymnasial utbildning	15	13	14	15	12	14	16	12	14
Gymnasial utbildning	61	52	57	58	50	54	49	45	47
Eftergymnasial utbildning	22	33	28	25	37	31	33	41	37
Uppgift saknas	2	1	2	2	1	2	2	2	2
Totalt, %	100	100	100	100	100	100	100	100	100
Antal, 1 000-tal	7	7	15	79	75	155	2 789	2 706	5 495

Avser 20–64 år

Förvärvsarbetande 2009

	Andel (%) av alla i resp. ålder		
	Män	Kvinnor	Totalt
Kommunen			
20–24 år	49	56	52
25–44 år	76	74	75
45–64 år	74	73	73
20–64 år	72	71	72
Länet			
20–24 år	47	49	48
25–44 år	77	75	76
45–64 år	76	73	74
20–64 år	73	71	72
Riket			
20–24 år	53	52	52
25–44 år	80	77	78
45–64 år	78	75	76
20–64 år	76	73	75

Avser nattbefolkning

Nattbefolkning:

bor i kommunen och arbetar i eller utanför kommunen

Dagbefolkning (arbetstillfällen):

arbetar i kommunen och bor i eller utanför kommunen

Förvärvsarbetande efter sektor 2009

	Nattbefolkning		Dagbefolkning	
	Män	Kvinnor	Män	Kvinnor
Kommunen	5 730	5 337	5 524	4 910
Näringsl., övr. org.	4 789	2 411	4 694	2 205
Off. förv. o service	941	2 926	830	2 705
Länet, 1 000-tal	61	56	60	55
Näringsl., övr. org.	52	27	50	26
Off. förv. o service	10	30	9	29
Riket, 1 000-tal	2 229	2 062	2 222	2 059
Näringsl., övr. org.	1 904	1 135	1 898	1 132
Off. förv. o service	324	928	324	927

Antal i åldern 16 år och däröver

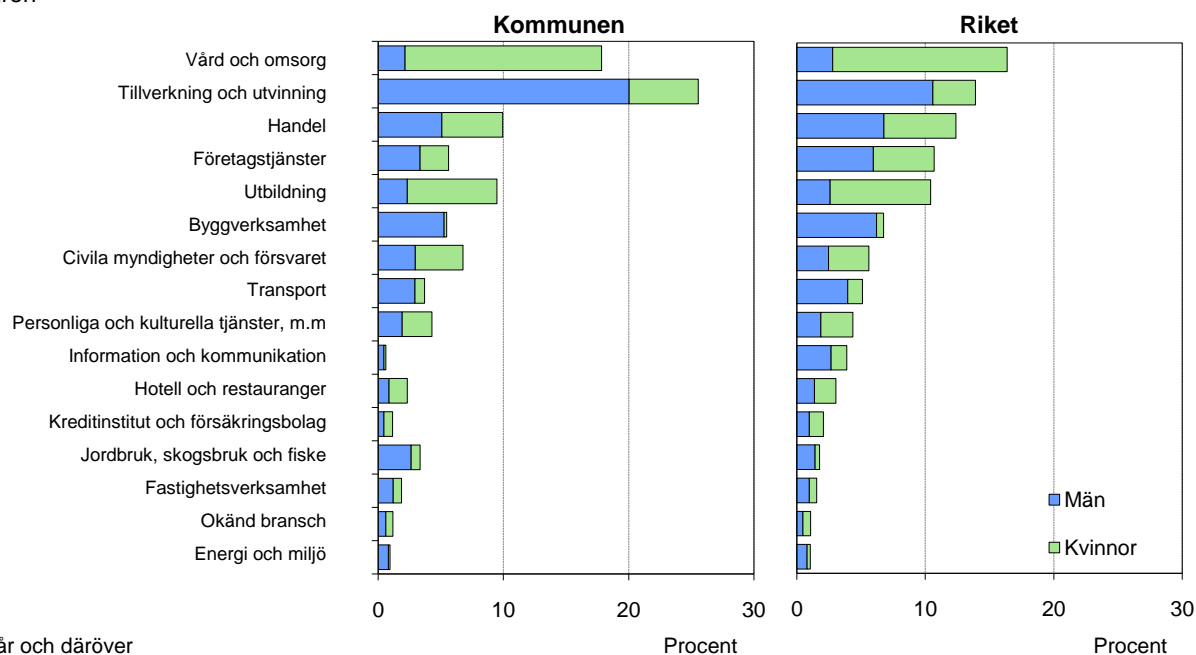
Pendling 2009

	Män	Kvinnor
Inpendling	826	526
från övriga kommuner i länet	681	481
från övriga län	145	45
Utpendling	1 032	953
till övriga kommuner i länet	798	832
till övriga län	234	121
Nettopendling	-206	-427

Antal i åldern 16 år och däröver

Arbetsstillfällena 2009

Näringsgren



Avser 16 år och däröver

Procent

Procent

Arbetsstillfällena: arbetar i kommunen och bor i eller utanför kommunen (dagbefolkning)

Egna företagare 2009

Antal sysselsatta	Män		Kvinnor	
	Företagare i eget AB	Egenföretagare	Företagare i eget AB	Egenföretagare
1	57	446	14	193
2-4	87	63	27	36
5-9	62	10	15	6
10-	53	3	6	4
Totalt	259	522	62	239

Antal i åldern 16 år och däröver Avser dagbefolkning

Sjuk- och aktivitetsersättning, 2010

	Andel (%) av alla i resp. ålder		
	Män	Kvinnor	Totalt
Kommunen			
55-59 år	15	23	19
60-64 år	22	32	27
20-64 år	9	13	11
Riket			
55-59 år	13	20	16
60-64 år	19	29	24
20-64 år	6	10	8

Ersätter förmånerna förtidspension och sjukbidrag

Arbetssökande

	Andel (%) av alla i respektive åldersgrupp								
	Kommunen			Länet			Riket		
	M	Kv	Tot	M	Kv	Tot	M	Kv	Tot
mars 2010									
20-64 år	11	8	10	10	8	9	8	7	7
Öppet arbetslösa	6	4	5	5	4	5	5	4	4
Progr. m. aktivitetsstöd	5	4	5	4	4	4	3	3	3
Därav 20-24 år	22	15	19	20	13	17	14	10	12
Antal 20-64 år	829	588	1 417	7 832	6 036	13 868	224 010	177 196	401 206
mars 2011									
20-64 år	9	8	8	8	7	8	7	6	7
Öppet arbetslösa	5	4	5	4	3	4	4	3	4
Progr. m. aktivitetsstöd	4	4	4	4	4	4	3	3	3
Därav 20-24 år	15	14	14	17	13	15	12	9	11
Antal 20-64 år	651	572	1 223	6 478	5 589	12 067	191 868	169 917	361 785

Arbetsstillfällena och förvärvsarbetande 2009 – totalt

Näringsgren	Dagbefolkning				Nattbefolkning			
	Kommunen		Länet	Riket	Kommunen		Länet	Riket
	Antal	%	%	%	Antal	%	%	%
Jordbruk, skogsbruk och fiske	348	3	3	2	383	3	3	2
Tillverkning och utvinning	2 667	26	17	14	2 495	23	16	14
Energi och miljö	97	1	1	1	97	1	1	1
Byggverksamhet	569	5	7	7	592	5	7	7
Handel	1 038	10	12	12	1 271	11	12	12
Transport	385	4	4	5	426	4	4	5
Hotell och restauranger	242	2	3	3	281	3	3	3
Information och kommunikation	63	1	2	4	97	1	2	4
Kreditinstitut och försäkringsbolag	119	1	1	2	128	1	1	2
Fastighetsverksamhet	194	2	2	2	181	2	2	2
Företagstjänster	587	6	8	11	606	5	8	11
Civila myndigheter och försvaret	707	7	6	6	798	7	6	6
Utbildning	988	9	11	10	1 131	10	11	10
Vård och omsorg	1 860	18	18	16	1 993	18	18	16
Personliga och kulturella tjänster, m.m	447	4	5	4	463	4	5	4
Okänd bransch	123	1	2	1	125	1	1	1
Totalt	10 434	100	100	100	11 067	100	100	100
Avser 16 år och däröver								

Arbetsstillfällena och förvärvsarbetande 2009 – män

Näringsgren	Dagbefolkning				Nattbefolkning			
	Kommunen		Länet	Riket	Kommunen		Länet	Riket
	Antal	%	%	%	Antal	%	%	%
Jordbruk, skogsbruk och fiske	273	5	4	3	308	5	4	3
Tillverkning och utvinning	2 089	38	25	20	1 956	34	25	20
Energi och miljö	84	2	2	2	84	1	2	2
Byggverksamhet	548	10	12	12	569	10	12	12
Handel	529	10	12	13	603	11	13	13
Transport	307	6	7	8	342	6	7	8
Hotell och restauranger	91	2	2	3	100	2	2	3
Information och kommunikation	48	1	3	5	78	1	3	5
Kreditinstitut och försäkringsbolag	48	1	1	2	53	1	1	2
Fastighetsverksamhet	124	2	2	2	117	2	2	2
Företagstjänster	348	6	9	11	358	6	9	11
Civila myndigheter och försvaret	309	6	5	5	351	6	5	5
Utbildning	242	4	5	5	290	5	5	5
Vård och omsorg	223	4	5	5	252	4	5	5
Personliga och kulturella tjänster, m.m	198	4	4	4	206	4	4	4
Okänd bransch	63	1	1	1	63	1	1	1
Totalt	5 524	100	100	100	5 730	100	100	100
Avser 16 år och däröver								

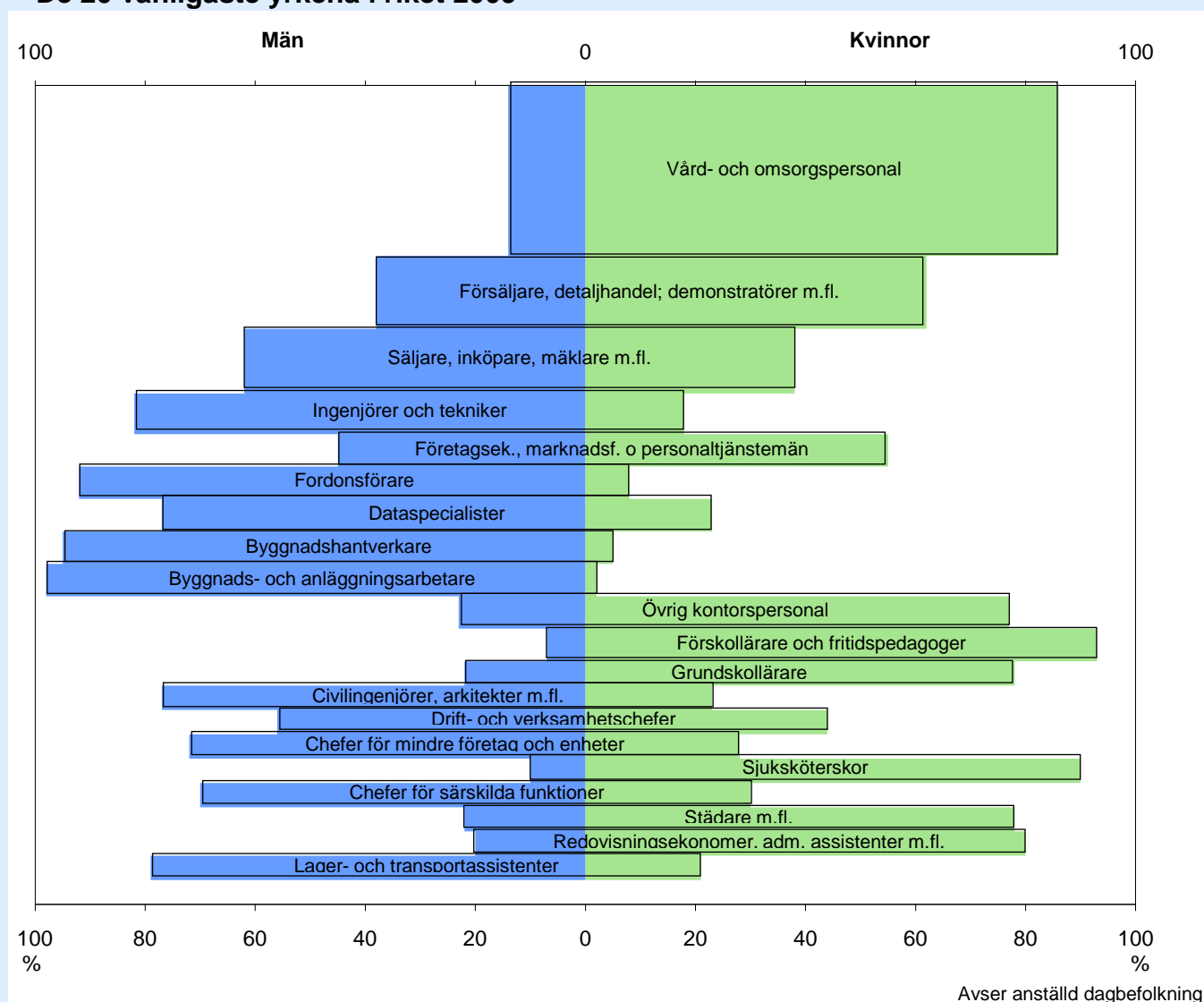
Arbetsstillfällena och förvärvsarbetande 2009 – kvinnor

Näringsgren	Dagbefolkning				Nattbefolkning			
	Kommunen		Länet	Riket	Kommunen		Länet	Riket
	Antal	%	%	%	Antal	%	%	%
Jordbruk, skogsbruk och fiske	75	2	1	1	75	1	1	1
Tillverkning och utvinning	578	12	7	7	539	10	7	7
Energi och miljö	13	0	0	1	13	0	0	1
Byggverksamhet	21	0	1	1	23	0	1	1
Handel	509	10	12	12	668	13	11	12
Transport	78	2	2	2	84	2	2	2
Hotell och restauranger	151	3	3	3	181	3	4	3
Information och kommunikation	15	0	1	3	19	0	1	3
Kreditinstitut och försäkringsbolag	71	1	1	2	75	1	1	2
Fastighetsverksamhet	70	1	1	1	64	1	1	1
Företagstjänster	239	5	7	10	248	5	7	10
Civila myndigheter och försvaret	398	8	7	7	447	8	7	7
Utbildning	746	15	17	16	841	16	16	16
Vård och omsorg	1 637	33	33	28	1 741	33	33	28
Personliga och kulturella tjänster, m.m	249	5	5	5	257	5	5	5
Okänd bransch	60	1	2	1	62	1	2	1
Totalt	4 910	100	100	100	5 337	100	100	100
Avser 16 år och däröver								

De 20 vanligaste yrkena i kommunen, 2009

Avser anställd dagbefolkning	Antal		Proc.förd.			Könsförd. (%)	
	Män	Kvinnor	M	Kv	Tot	M	Kv
Vård- och omsorgspersonal	104	1 305	2	28	15	7	93
Övriga maskinoperatörer och montörer	433	165	9	4	6	72	28
Försäljare, detaljhandel; demonstratörer m.fl.	183	365	4	8	6	33	67
Gjutare, svetsare, plåtslagare m.fl.	234	4	5	0	3	98	2
Övriga servicarbetare	170	64	3	1	2	73	27
Säljare, inköpare, mäklare m.fl.	137	92	3	2	2	60	40
Byggnadshantverkare	216	12	4	0	2	95	5
Drift- och verksamhetschefer	129	98	3	2	2	57	43
Fordonsförare	205	22	4	0	2	90	10
Ingenjörer och tekniker	194	31	4	1	2	86	14
Montörer	160	64	3	1	2	71	29
Grundskollärare	49	168	1	4	2	23	77
Byggnads- och anläggningsarbetare	211	5	4	0	2	98	2
Förskollärare och fritidspedagoger	18	194	0	4	2	8	92
Sjuksköterskor	24	177	0	4	2	12	88
Maskin- och motorreparatörer	191	0	4	0	2	100	0
Maskinoperatörer, metall- och mineralbehandling	154	12	3	0	2	93	7
Städare m.fl.	9	155	0	3	2	5	95
Gymnasielärare m.fl.	93	66	2	1	2	58	42
Övrig kontorspersonal	49	99	1	2	2	33	67
Totalt 20 yrken	2 963	3 098	61	67	64	49	51
Totalt alla yrken	4 870	4 590	100	100	100	51	49

De 20 vanligaste yrkena i riket 2009



Förskoleverksamhet och skolbarnomsorg 2010

Inskrivna barn	Kommunen		Riket
	Antal	%	%
Förskola, 1–5 år	1 096	85	83
Fritidshem, 6–12 år	864	49	54
Pedagogisk omsorg, 1–5 år	32	2	3
6–12 år	0	0	0

Andel (%) av alla i respektive åldersgrupp

Äldreomsorg - Personer 80 år och äldre

	Andel (%) av alla i resp. grupp			
	Kommunen		Riket	
	M	Kv	M	Kv
Hemtj. i ordin. boende 1)	-	-	-	-
Särsk. boendeformer 1)	-	-	-	-
Färdtjänstillstånd 2009	12	18	27	41

1) 2009 publ. ej p.g.a. dålig kvalitet. 2010 tas fram i höst.

Sammanräknad förv.inkomst 2009

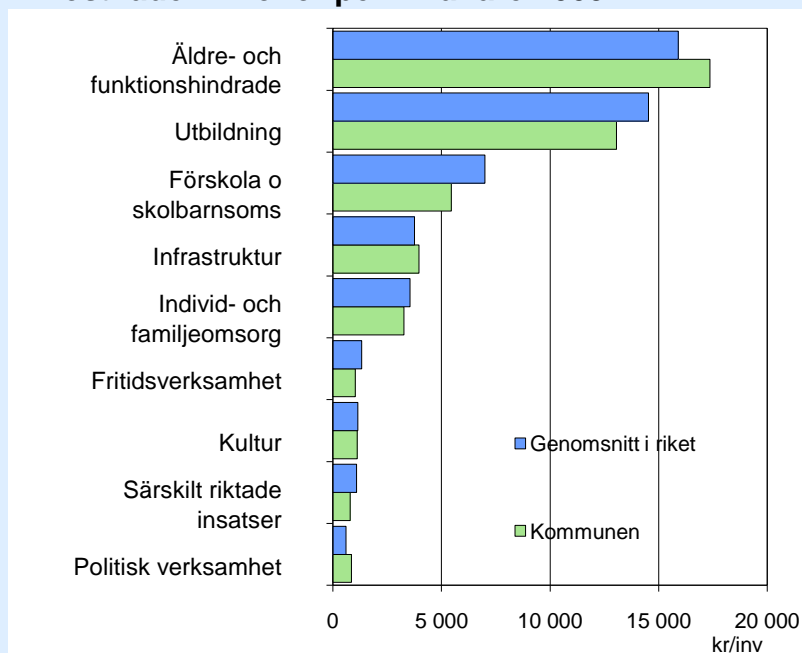
	Antal kronor i 1000-tal		
	Män	Kvinnor	Totalt
Medelinkomst			
Kommunen	257	208	233
Länet	264	210	238
Riket	295	225	261
Medianinkomst			
Kommunen	273	219	243
Länet	274	220	244
Riket	284	227	253

Avser 20–64 år

Ekonomiskt bistånd 2009

Hushållstyp	Bidragshushåll		Riket
	Antal	%	%
Sammanboende			
utan barn	45	7	6
med barn	69	10	12
Ensamstående män			
utan barn	252	38	40
med barn	10	1	3
Ensamstående kvinnor			
utan barn	172	26	24
med barn	120	18	15
Totalt	668	100	100

Kostnader i kronor per invånare 2009



Kommunalskatt 2011

Kommunen	
Total skattesats	31,65
däruv till kommun	20,90
Skatteunderlag, kr/inv	153 285
Skatteunderlag, index	88

Genomsnitt i länet	
Total skattesats	32,71
däruv till kommun	21,96
Skatteunderlag, kr/inv	158 131
Skatteunderlag, index	91

Genomsnitt i riket	
Total skattesats	31,55
däruv till kommun	20,73
Skatteunderlag, kr/inv	173 718
Skatteunderlag, index	100

Index, riket = 100