

# Såguddens nya örtagård

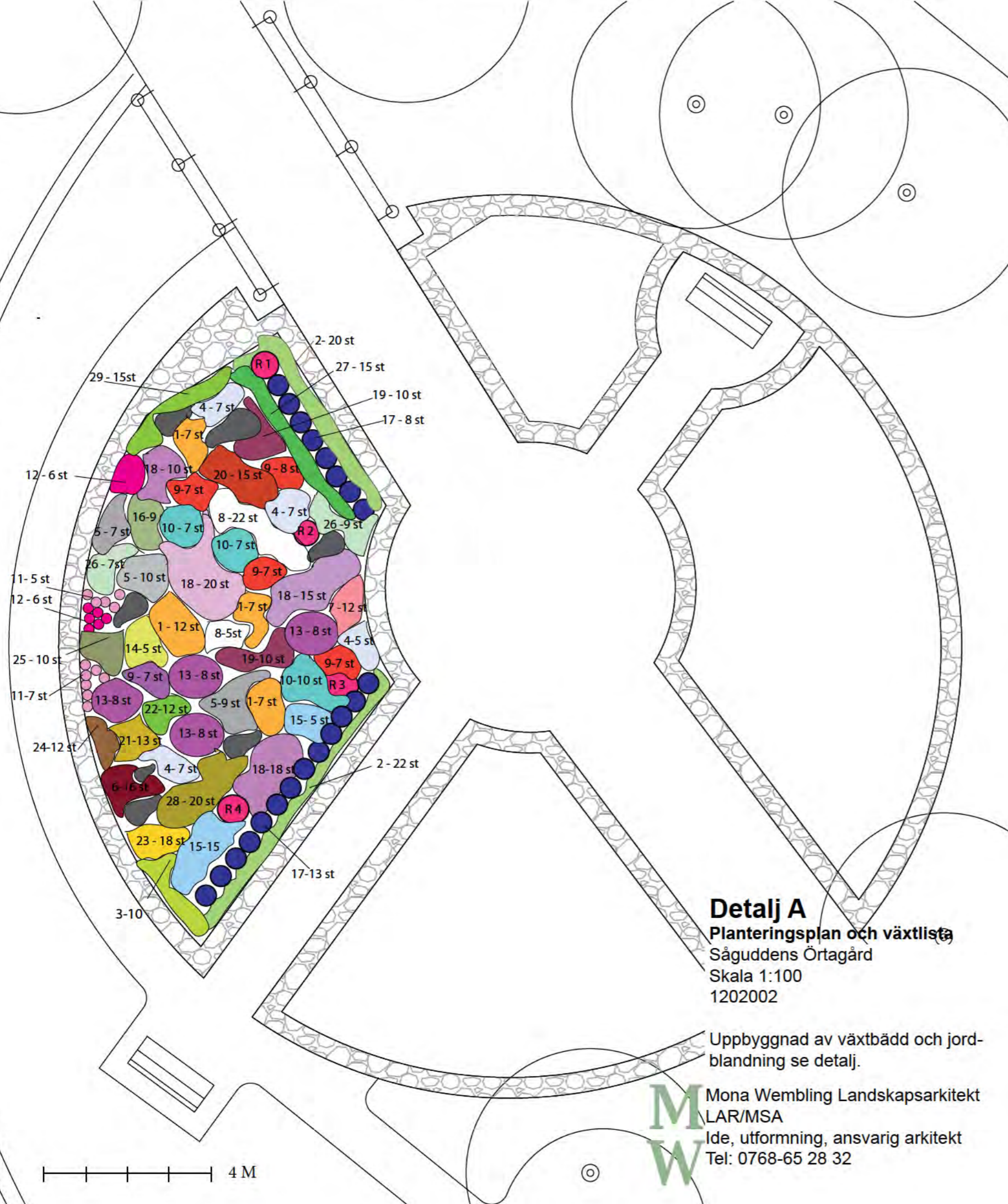
I den nya örtagården kan du uppleva böljande hav av perenner där de allra flesta växterna har en anknytning till örtmedicin. Örterna inordnas i olika teman baserat på vilken verkan växterna har och vad de kan användas till. Allt från rena medicinalväxter (läkande verkan) till växter som används i matlagning eller till olika skönhetskurer. I något kvarter har renodlade bi- och fjärilsväxter samlats. Örtagårdens centrum består av muromgärdade, upphöjda planteringar. Här finns olika sittplatser där besökaren kan i lugn och ro uppleva blomsterprakten eller endast njuta av glafsfordens vackra vyer.

**Örtagården anläggs i två etapper:** etapp 1 (entrén och mittcirkeln) sommaren 2012 och etapp 2 (den yttre planteringen) när finansieringen är klar.



Översiktsplan  
Skala 1:200





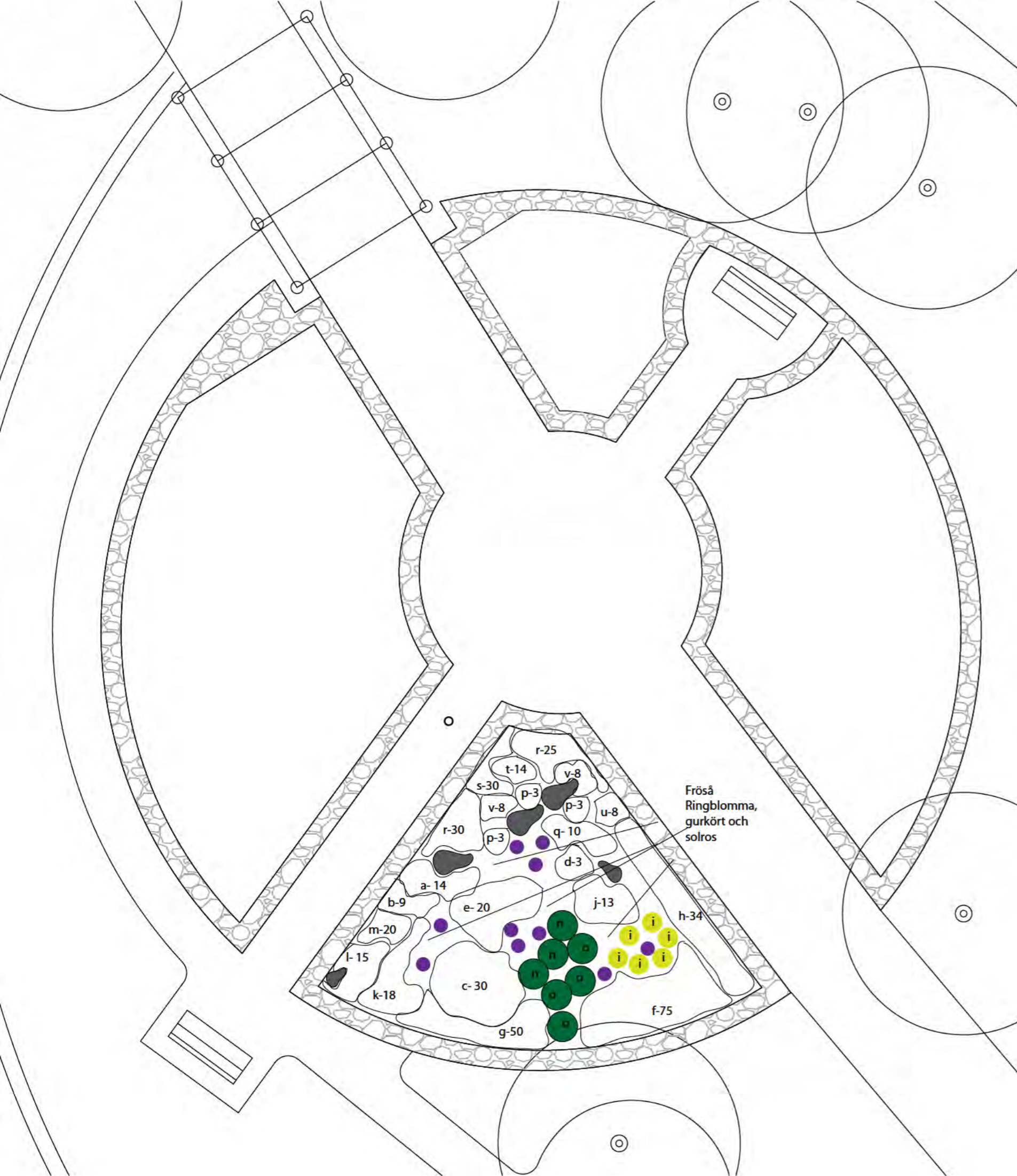
## VÄXTLISTA - Detalj A

Nr	Antal	Namn	Kval/Anm
1	33	<i>Achillea filipendulina</i> 'Parker's Variety'	c/c 35 cm
2	42	<i>Alchemilla alpina</i> - fjälldaggkåpa	c/c 30 cm
3	10	<i>Alyssum montanum</i> - liten stenört	c/c 35
4	25	<i>Anaphalis triplinervis</i> - ulleternell	c/c 35 cm
5	26	<i>Artemisia stelleriana</i> - sandmalört	c/c 35 cm
6	16	<i>Dianthus deltoides</i> - backnejlika	c/c 30 cm
7	12	<i>Dianthus Gratianopolitanus</i> -gruppen 'Pink Jewel'- bergnejlika	c/c 25 cm
8	27	<i>Echinacea purpurea</i> 'Alba'-Röd solhatt	c/c 30 cm
9	30	<i>Echinacea purpurea</i> 'Magnus'- röd solhatt	c/c 30 cm
10	24	<i>Eryngium alpinum</i> 'Amethyst'- alpmar-torn	c/c 40 (Frösår sig)
11	12	<i>Geranium sanguineum</i> 'Ankum's Pride'-blodnäva	c/c 30 cm
12	12	<i>Geranium sanguineum</i> 'Max Frei' - blodnäva	c/c 20 cm
13	32	<i>Hylotelephium telephium</i> 'Herbstfreude' - kärleksört	c/c 35 cm
14	5	<i>Hypericum perforatum</i> - äkta johannesört	c/c 35 cm obs! sprider sig
15	20	<i>Iris germanica</i> 'Florentina'-violiris	c/c 35 cm
16	9	<i>Marrubium vulgare</i> -kransborre	c/c 35 cm
17	21	<i>Nepeta x faassenii</i> 'Walker's Low'	c/c 40 cm
18	63	<i>Salvia nemorosa</i> 'Caradonna' -stäpps-salvia	c/c 35 cm
19	20	<i>Sanguisorba officinalis</i> - blodtopp	c/c 35 cm
20	15	<i>Sanguisorba officinalis</i> 'Tanna' - blodtopp	c/c 35 cm
21	13	<i>Sedum acre</i> - gul fetknopp	c/c 25 cm
22	12	<i>Sedum ewersii</i> - mongoliskt fetblad	c/c 25
23	18	<i>Sedum spurium</i> - kaukasiskt fetblad	c/c 35 cm
24	12	<i>Sempervivum tectorum</i> - taklök	c/c 25 cm
25	10	<i>Stachys byzantina</i> 'Silver Carpet'- lam-möron	c/c 35
26	16	<i>Stachys byzantina</i> 'Cotton Ball' - lam-möron	c/c 40
27	15	<i>Tanacetum parthenium</i> - mattram	c/c 35 cm
28	20	<i>Tanacetum vulgare</i> 'Crispum' -munk-renfana	c/c 25 cm
29	15	<i>Teucrium chamaedrys</i> - gamander	c/c 25 cm

## ROSOR

R1	1	<i>Rosa</i> 'Madame Boll'	co
R2	1	<i>Rosa</i> 'Mundi'	co
R3	1	<i>Rosa</i> 'Rose de Rescht'	co
R4	1	<i>Rosa centifolia muscosa</i>	co





## VÄXTLISTA - Detalj B

Nr	Antal	Namn	Kval/Anm
a	14	<i>Allium schenoprasum</i> - gräslök	c/c 30 cm
b	9	<i>Allium tuberosum</i> - kinesisk gräslök	c/c 30 cm
c	30	<i>Anchusa officinalis</i> - oxtunga	c/c 35
d	3	<i>Artemisia absinthum</i> - malört	c/c 40 cm
e	20	<i>Foeniculum vulgare</i> - fänkål	c/c 35 cm
f	75	<i>Fragaria semperflorens</i> 'Rugen' - månadsmultron	c/c 20 cm
g	50	<i>Fragaria</i> 'Snövit' - månadsmultron	c/c 20 cm
h	34	<i>Hyosopus officinale</i> - isop	c/c 35 cm
i	6	<i>Levistichum officinale</i> - libsticka	c/c 50 cm
j	13	<i>Melissa officinalis</i> - citronmeliss	c/c 35
k	18	<i>Origanum vulgare</i> - kungsmyntha	c/c 30 cm
l	15	<i>Origanum vulgare</i> 'Compactum' kungsmyntha/oregano	c/c 35 cm
m	20	<i>Petroselinum crispum</i> -Foliosum-gruppen-krusbladig persilja	c/c 25 cm
n	3	<i>Rheum rhabarbarum</i> 'Elmsblitz'-matrarbarer	c/c 75 cm
o	4	<i>Rheum rhabarbarum</i> 'Holsteiner Blut'-matrarbarer	c/c 75 cm
p	9	<i>Salvia officinalis</i> - kryddsalvia	c/c 30 cm
q	10	<i>Tanacetum balsamita</i> - balsamblad	c/c 35 cm
r	55	<i>Thymus x citriodorus</i> - citrontimjan	c/c 20 cm
s	30	<i>Thymus x citriodorus</i> 'Doone Valley' -citrontimjan	c/c 20 cm
t	14	<i>Thymus x citriodorus</i> 'Silver Queen' -citrontimjan	c/c 20 cm
u	8	<i>Thymus vulgaris</i> 'Compactus' - kryddtimjan	c/c 15 cm
v	8	<i>Thymus vulgaris</i> - Kryddtimjan	c/c 25 cm

### Ettåriga växter

*Calendula officinalis*, olika namnsorter, *Helianthus annuus* - solros och *Borago officinalis*- gurkört sås varje år. Viss självsådd åren efter.

Dill?

Myntha bör inte planteras eftersom de sprider sig. Ev i kruka intill.

### Lökar

●	10	<i>Allium</i> 'Purple Sensation' eller valfri Allium-lök	höstplanteras
---	----	----------------------------------------------------------	---------------

### Detalj B (120202)

Planteringsplan och växtlista

Såguddens Örtagård

Skala 1:100

Uppbyggnad av växtbädd och jordblandning se detalj

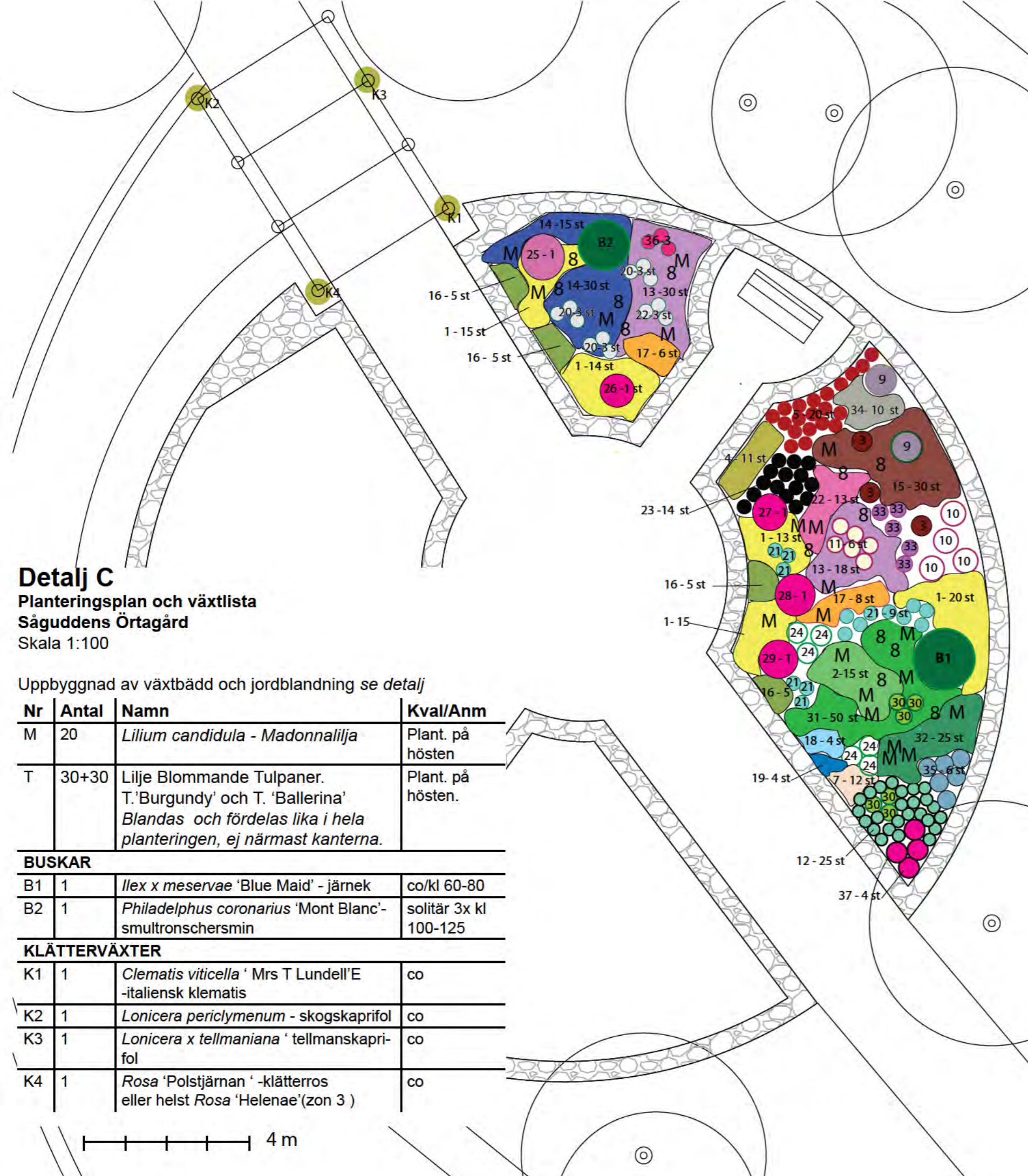


Mona Wembling Landskapsarkitekt LAR/MSA

Ide, utformning, ansvarig arkitekt

Tel: 0768-65 28 32





### VÄXTLISTA - Perenner - Detalj C

Nr	Antal	Namn	Kval/Anm
1	77	<i>Alchemilla mollis</i> -jättedaggkåpa	c/c 35 cm
2	15	<i>Actaea pachypoda</i> - vit trolldruva	c/c 35 cm
3	3	<i>Actaea simplex</i> 'Brunette'	c/c 50 cm
4	11	<i>Ajuga reptans</i> -revsuga	c/c 35 cm
5	20	<i>Ajuga reptans</i> 'Catlin's Giant'	c/c 35 cm
7	12	<i>Convallaris majalis</i> - liljekonvalj	c/c 25 cm
8	12	<i>Digitalis purpurea</i> 'Alba'	Tvåårig, låt den fröså sig
9	2	<i>Eupatorium maculatum</i> -fläckflockel	c/c 75 cm
10	4	<i>Filipendula rubra</i> 'Venusta' - am älggräs	c/c 60
11	6	<i>Filipendula purpurea</i> -japanskt älggräs	c/c 40 cm
12	25	<i>Galium odoratum</i> -myskmadra	c/c 30 cm
13	48	<i>Geranium x magnificum</i> - kungsnäva	c/c 35 cm
14	45	<i>Geranium 'Rozanne'</i> - Trädgårdsnäva	c/c 40 cm
15	30	<i>Geranium phaeum</i> - brunnäva	c/c 35 cm
16	20	<i>Haconechloa macra</i> - hakonegräs	c/c 35 cm OBS! Gräs
17	14	<i>Hemerocallis lilioaspedelus</i> - gul daglilja	c/c 40 cm
18	4	<i>Hepatica nobilis</i> - blåsipppa	c/c 35 cm
19	4	<i>Hepatica transylvanica</i> - ungersk blåsipppa	c/c 25 cm
20	9	<i>Iris Sibirica</i> -gruppen 'Snow Queen' - strandiris	c/c 35
21	15	<i>Iris Sibirica</i> -gruppen ' Cambridge'	c/c 35 cm
22	13	<i>Lythrum salicaria</i> 'Blush'- fackelblomster	c/c 30 cm
23	14	<i>Molinia caerulea</i> 'Moorhexe' -blåtåtel	c/c 35 OBS! Gräs
24	6	<i>Myrrhis odorata</i> - spansk körvel	c/c 50 cm
25	1	<i>Paeonia lactiflora</i> 'Festiva Maxima' - luktpion	co
26	1	P.I 'Karl Rosenfield'	co
27	1	P.I ' Sarah Bernhardt'	
28	1	P.I ' Shirley Temple'	co
29	1	P.I ' White Wings'	co
30	6	<i>Polygonatum x hybridum</i> -jätterams	c/c 40
31	50	<i>Pulmonaria officinalis</i> 'Sissinghurst White' lungört	c/c 35 cm
32	25	<i>Pulmonaria saccharata</i> 'Mrs Moon'- lungört	c/c 35 cm
33	5	<i>Sanguisorba tenuifolia</i> 'Alba' - hängpimpinell	c/c 40 cm
34	10	<i>Scutellaria incana</i> - grå frossört	c/c 35 cm
35	6	<i>Symphytum x uplandicum</i> - uppländsk vallört	c/c 45 cm
36	3	<i>Thalictrum aquilegifolium</i> 'Purpurea' - aklejruta	c/c 35 cm
37		<i>Valeriana officinalis</i> - läkevänderot	c/c 50 cm

**OBS! NR 6 Finns ej !**

**Detalj C**  
Planteringsplan och växtlista  
Såguddens Örtagård  
Skala 1:100

Uppbyggnad av växtbädd och jordblandning se detalj

Nr	Antal	Namn	Kval/Anm
M	20	<i>Lilium candidula</i> - Madonnalilja	Plant. på hösten
T	30+30	Lilje Blommande Tulpaner. T.'Burgundy' och T. 'Ballerina' Blandas och fördelas lika i hela planteringen, ej närmast kanterna.	Plant. på hösten.

#### BUSKAR

B1	1	<i>Ilex x meservae</i> 'Blue Maid' - järnek	co/kl 60-80
B2	1	<i>Philadelphus coronarius</i> 'Mont Blanc'- smultronschersmin	solitär 3x kl 100-125

#### KLÄTTERVÄXTER

K1	1	<i>Clematis viticella</i> ' Mrs T Lundell'E -italiensk klematis	co
K2	1	<i>Lonicera periclymenum</i> - skogskaprifol	co
K3	1	<i>Lonicera x tellmaniana</i> ' tellmanskapri-fol	co
K4	1	<i>Rosa</i> 'Polstjärnan' -klätterros eller helst <i>Rosa</i> 'Helena'(zon 3 )	co

4 m