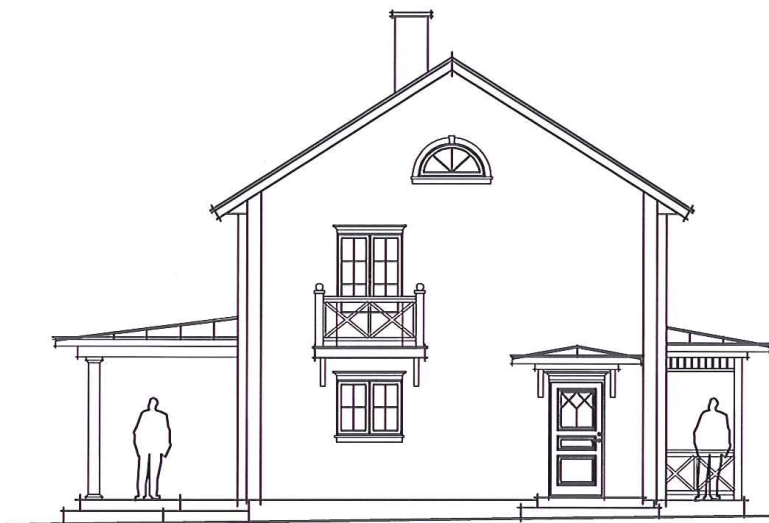




Fasad mot norr



Fasad mot öst



Fasad mot väst

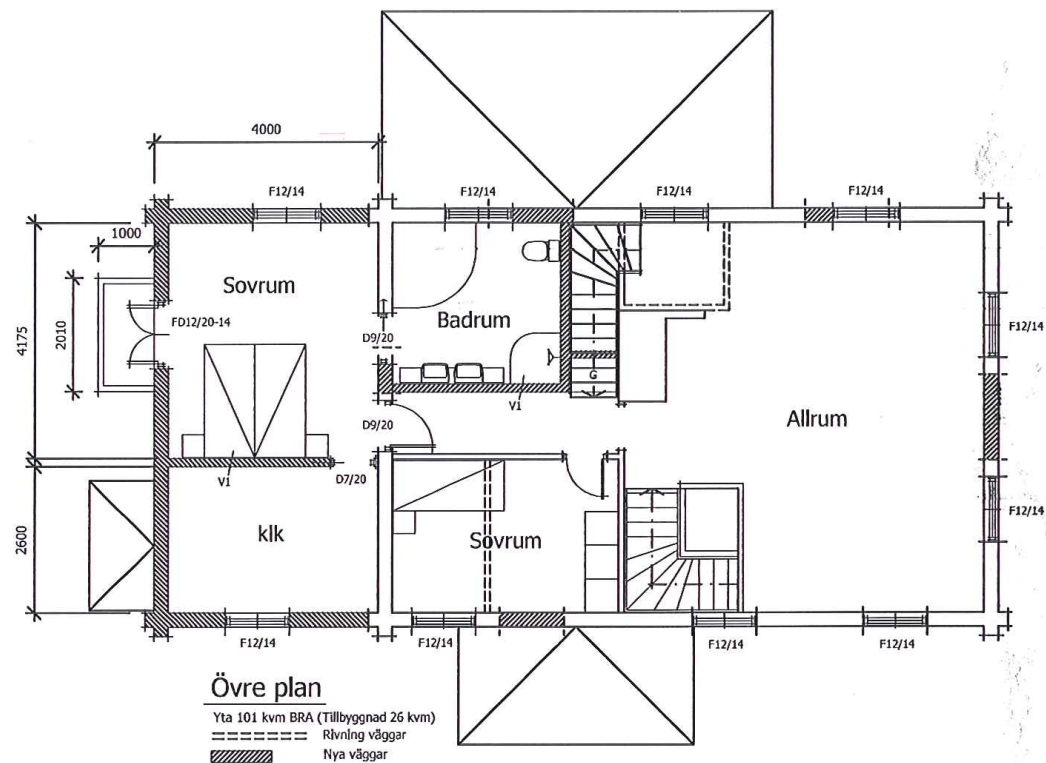
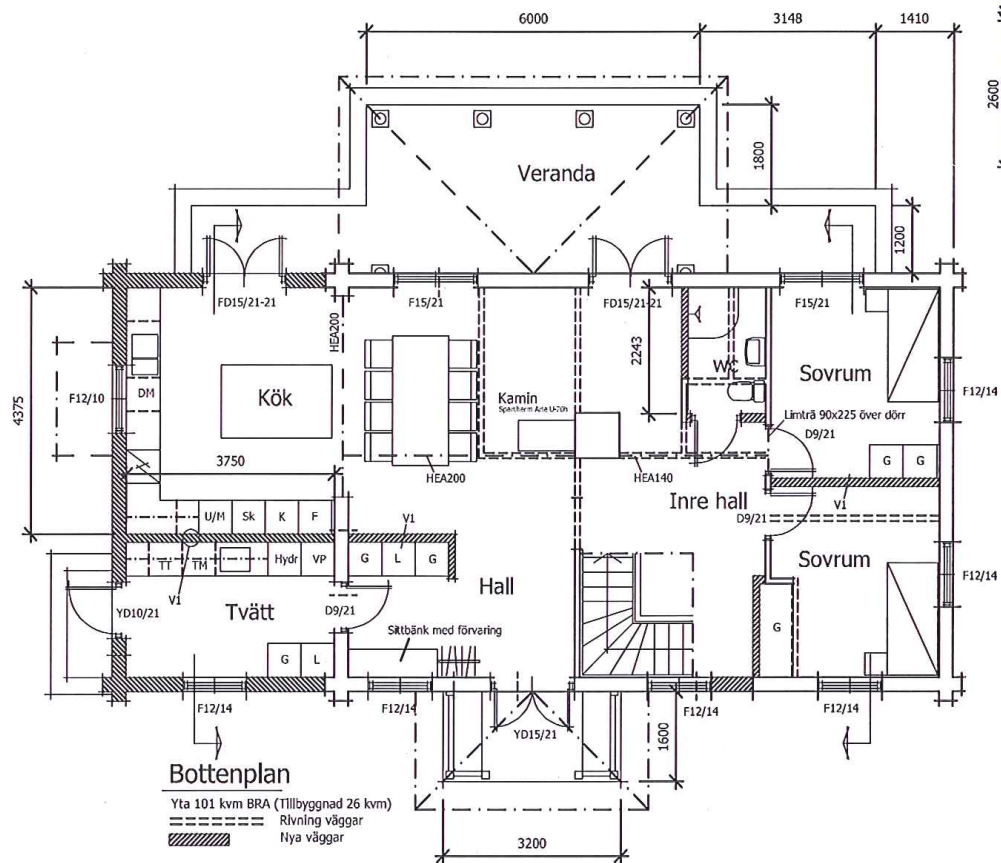


Fasad mot söder

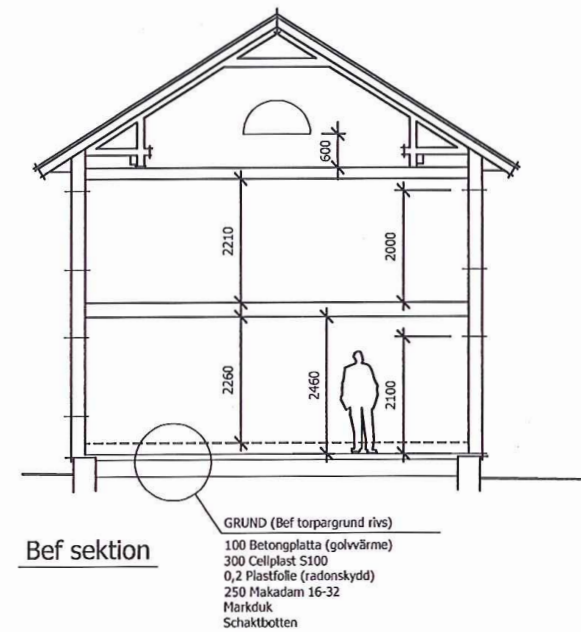
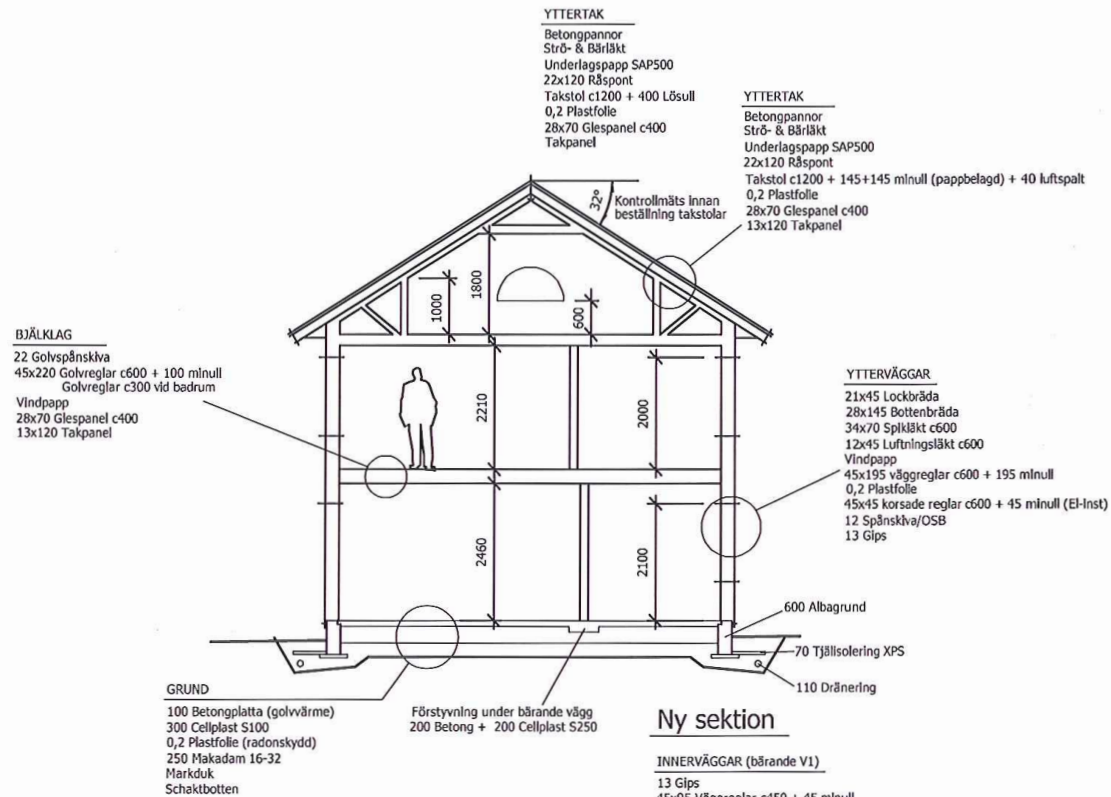
# Fasadritning



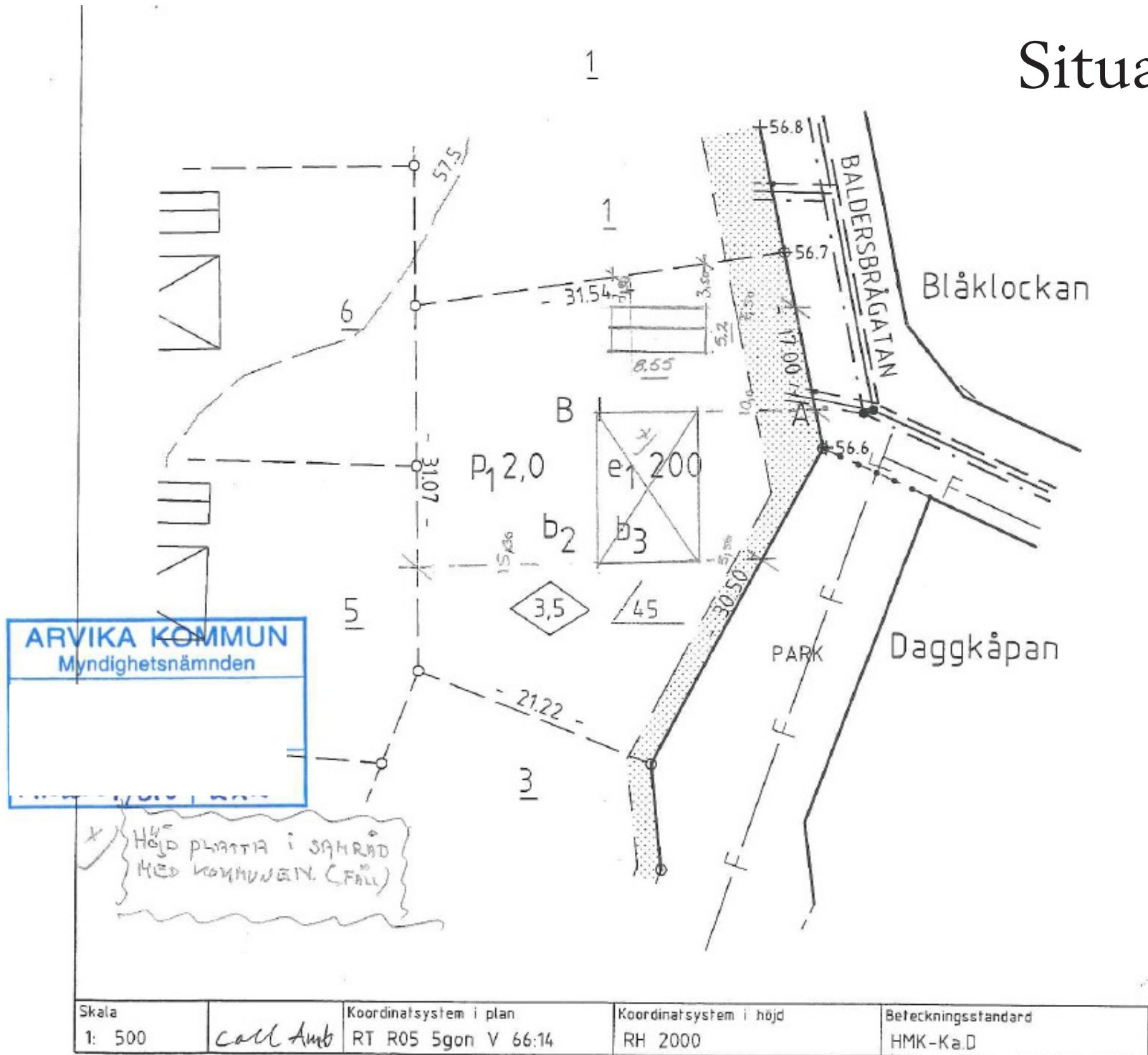
# Planritning



# Sektionsritning



# Situationsplan





# Nybyggnadskarta

LANTMÄTERIMYNDIGHETEN

NYBYGGNADSKARTA Datum 2007-10-18  
 SITUATIONSPLAN Ärendenr

Fastighet		Planer och bestämmelser		Datum	
Gatuadress		Fastigheten bildad el reg		1989-12-15	
Area m <sup>2</sup>		Detaljplan laga kraft		1990-01-11	
1 124		Genomförandetiden utgår		2005-01-11	
Kommun	Registerområde	<input type="checkbox"/> Se bifogad beskrivning			
Arvika	Arvika	0.0 Markhöjd			
Kartan upprättad av		+0.0 Gatuhöjd vid tomtgräns			
<i>Jan Wikner</i>		+0.0 Fastställd höjd			
Jan Wikner, Mättningsingenjör		Ledningsuppgifter			
Gård		Vattengångens		Diameter i	
Datum	Höjd	Avseende	Sign	Typ	höjd i
Bygglov					förbindelsep.
Utstakning				Vatten	32 PEM
Kontrollmätning				Dagvatten	+55.05 110 PVC ~+56.7
				Spillvatten	+54.72 110 PVC ~+55.4

## BETECKNINGAR OCH PLANBESTÄMMELSER:

	Användningsgräns
	Fastighetsgräns
	Egenskapsgräns
	Mark som ej får bebyggas
	VA - Ledningar
	Fjärrvärmeledning
	Befintliga byggnader
e 1 200	Största byggnadsarea i kvm per tomt
P 1 2,0	Minsta avstånd till tomtgräns för huvudbyggnad
b2	Primär uppvärmning med fast bränsle är ej tillåtet i enskild anläggning
b3	Källsortering av sopor skall möjliggöras
	Högsta byggnadshöjd i meter
	Största taklutning i grader
B	Bostäder
I	Högsta antal våningar
PARK	Parkområde
o	Gränsmärke

## ADMINISTRATIVA BESTÄMMELSER:

- Bygglov krävs inte för skärmtak i direkt anslutning till huvudbyggnaden om skärmtaket inte är större än 20 kvm  
 Bygglov krävs inte för fristående garage till enbostadshus om:  
 - Garaget inte är större än 30 kvm  
 - Den sammanlagda byggnadsarean på tomten därmed inte överstiger största tillåtna byggnadsarean  
 - Garaget placeras minst 6 m från gatan  
 - Garaget byggs med sadeltak

## VA-UPPGIFTER MED BESKRIVNING TILLHÖRANDE NYBYGGNADSKARTA FÖR JOHANNESÖRTEN 2:

Tomtledningar för vatten, spill- och dagvatten skall anslutas till befintliga servisledningar i förbindelsepunkt A vid tomtgräns enl. kartan.  
 Förbindelsepunkten utgör gräns mellan allmän del och fastighetens del av servisledningen. Anslutningshöjder, dimensioner och uppdämningsnivå redovisas på kartan.  
 Tak- och dräneringsvatten skall ledas till dagvattenledning.  
 VA-anläggningsavgift skall erläggas enligt gällande taxa.  
 För anslutning till och brukande av den kommunala VA-anläggningen gäller ABVA.  
 Anordnande av VA-installation skall utföras enligt Boverkets Byggregler, BBR 94 (BFS 1993:57).  
 Anslutning av VA-servis beställs på fastställd blankett (servisanmälan).  
 Mätarplats skall godkännas av Teknisk försörjning.  
 Befintliga gatuhöjder i tomtgränsen är angivna på kartan.  
 Om allmän plats måste nyttjas för uppläggning av material skall tillstånd inhämtas från polisen.  
 För ytterligare upplysning i detta ärende  
 Ring Arvika kommun, Teknisk försörjning, VA-avd tel: 0570/81600.

SAMHÄLLSBYGGNAD, MILJÖ OCH SERVICE, Teknisk försörjning

*Per-Olof Persson*  
 Per-Olof Persson  
 Gatuchef

ARVIKA KOMMUN  
 Myndighetsnämnden

Höjd platta i samband med kommunen. (Fäll)

Skala	Koordinatsystem i plan	Koordinatsystem i höjd	Beteckningsstandard
1: 500	RT R05 5gon V 66:14	RH 2000	HMK-Ka.D



ARVIKA KOMMUN